

## ФОРМА

графического описания местоположения границ населённых пунктов,  
территориальных зон, особо охраняемых природных территорий,  
зон с особыми условиями использования территорий

### ОПИСАНИЕ МЕСТОПОЛОЖЕНИЯ ГРАНИЦ<sup>1</sup>

Территориальная зона П2 "Производственная зона,

(наименование объекта местоположение границ, которого описано (далее - объект)

зона инженерной и транспортной инфраструктур за границами населенного пункта"

#### Раздел 1

Сведения об объекте		
№ п/п	Характеристики объекта	Описание характеристик
1	2	3
1.	Местоположение объекта <sup>2</sup>	Самарская область, Сергиевский район, сельское поселение Калиновка
2.	Площадь объекта +/- величина погрешности определения площади (P +/- Дельта P) <sup>3</sup>	395236±220 кв.м
3.	Иные характеристики объекта <sup>4</sup>	

Раздел 2

Сведения о местоположении границ объекта <sup>5</sup>					
1. Система координат: МСК-63					
2. Сведения о характерных точках границ объекта					
Обозначение характерных точек границ	Координаты, м		Метод определения координат характерной точки <sup>6</sup>	Средняя квадратическая погрешность положения характерной точки (Мт), м	Описание <sup>7</sup> обозначения точки (при наличии)
	Х	У			
1	2	3	4	5	6
1	453809.56	2256998.10	Картометрический метод	0.1	-
2	453815.91	2257008.15	Картометрический метод	0.1	-
3	453822.26	2257020.22	Картометрический метод	0.1	-
4	453832.05	2257038.83	Картометрический метод	0.1	-
5	453844.62	2257062.72	Картометрический метод	0.1	-
6	453865.93	2257108.31	Картометрический метод	0.1	-
7	453922.75	2257231.28	Картометрический метод	0.1	-
8	453954.36	2257219.74	Картометрический метод	0.1	-
9	453959.01	2257230.94	Картометрический метод	0.1	-
10	453976.78	2257275.93	Картометрический метод	0.1	-
11	453994.33	2257323.10	Картометрический метод	0.1	-
12	454021.49	2257394.16	Картометрический метод	0.1	-
13	454052.73	2257473.31	Картометрический метод	0.1	-
14	454084.89	2257556.83	Картометрический метод	0.1	-
15	454113.88	2257631.72	Картометрический метод	0.1	-
16	454146.72	2257715.94	Картометрический метод	0.1	-
17	454179.25	2257798.71	Картометрический метод	0.1	-
18	454209.85	2257878.78	Картометрический метод	0.1	-
19	454230.20	2257933.19	Картометрический метод	0.1	-
20	454236.38	2257949.82	Картометрический метод	0.1	-
21	454288.27	2257930.08	Картометрический метод	0.1	-
22	454322.39	2258022.94	Картометрический метод	0.1	-
23	454270.90	2258041.87	Картометрический метод	0.1	-
24	454284.48	2258084.29	Картометрический метод	0.1	-
25	454295.08	2258117.75	Картометрический метод	0.1	-
26	454305.35	2258150.17	Картометрический метод	0.1	-
27	454308.16	2258158.03	Картометрический метод	0.1	-
28	454687.45	2258028.02	Картометрический метод	0.1	-
29	455176.03	2257849.66	Картометрический метод	0.1	-
30	455614.07	2257694.72	Картометрический метод	0.1	-
31	456101.79	2257522.95	Картометрический метод	0.1	-
32	456231.08	2257477.42	Картометрический метод	0.1	-
33	456314.35	2257452.95	Картометрический метод	0.1	-
34	456273.32	2257491.10	Картометрический метод	0.1	-
35	456243.73	2257518.64	Картометрический метод	0.1	-
36	456243.71	2257518.66	Картометрический метод	0.1	-
37	455762.93	2257690.65	Картометрический метод	0.1	-
38	454604.22	2258098.67	Картометрический метод	0.1	-
39	454604.22	2258098.68	Картометрический метод	0.1	-
40	454298.19	2258200.26	Картометрический метод	0.1	-
41	453235.62	2258552.89	Картометрический метод	0.1	-
42	452551.73	2258793.13	Картометрический метод	0.1	-
43	452549.55	2258787.58	Картометрический метод	0.1	-
44	452545.33	2258777.04	Картометрический метод	0.1	-
45	452945.76	2258637.95	Картометрический метод	0.1	-
46	453107.36	2258581.88	Картометрический метод	0.1	-
47	453197.85	2258550.40	Картометрический метод	0.1	-
48	453342.31	2258495.26	Картометрический метод	0.1	-
49	453757.20	2258350.13	Картометрический метод	0.1	-
50	453914.98	2258294.81	Картометрический метод	0.1	-
51	454029.03	2258254.04	Картометрический метод	0.1	-
52	454114.08	2258221.85	Картометрический метод	0.1	-
53	454248.51	2258178.43	Картометрический метод	0.1	-
54	454246.89	2258174.25	Картометрический метод	0.1	-
55	454245.25	2258169.07	Картометрический метод	0.1	-
56	454234.98	2258136.65	Картометрический метод	0.1	-
57	454224.46	2258103.42	Картометрический метод	0.1	-
58	454171.72	2258120.69	Картометрический метод	0.1	-
59	454134.86	2258020.09	Картометрический метод	0.1	-
60	454188.02	2258000.53	Картометрический метод	0.1	-
61	454171.17	2257955.20	Картометрический метод	0.1	-
62	454150.93	2257901.04	Картометрический метод	0.1	-
63	454120.51	2257821.48	Картометрический метод	0.1	-
64	454088.05	2257738.90	Картометрический метод	0.1	-
65	454055.15	2257654.53	Картометрический метод	0.1	-
66	454026.12	2257579.52	Картометрический метод	0.1	-
67	453994.03	2257496.19	Картометрический метод	0.1	-
68	453962.77	2257416.97	Картометрический метод	0.1	-
69	453938.20	2257352.71	Картометрический метод	0.1	-
70	453901.66	2257367.27	Картометрический метод	0.1	-
71	453864.86	2257276.50	Картометрический метод	0.1	-
72	453902.71	2257259.91	Картометрический метод	0.1	-
73	453885.41	2257217.97	Картометрический метод	0.1	-
74	453868.58	2257181.76	Картометрический метод	0.1	-
75	453862.72	2257169.56	Картометрический метод	0.1	-
76	453850.52	2257144.15	Картометрический метод	0.1	-
77	453838.14	2257118.63	Картометрический метод	0.1	-
78	453832.13	2257106.26	Картометрический метод	0.1	-
79	453815.91	2257072.96	Картометрический метод	0.1	-
80	453805.03	2257051.28	Картометрический метод	0.1	-

Сведения о местоположении границ объекта <sup>5</sup>					
1. Система координат: МСК-63					
2. Сведения о характерных точках границ объекта					
Обозначение характерных точек границ	Координаты, м		Метод определения координат характерной точки <sup>6</sup>	Средняя квадратическая погрешность положения характерной точки (Мт), м	Описание <sup>7</sup> обозначения точки (при наличии)
	Х	У			
1	2	3	4	5	6
81	453800.43	2257042.12	Картометрический метод	0.1	-
82	453797.51	2257031.62	Картометрический метод	0.1	-
83	453796.17	2257026.81	Картометрический метод	0.1	-
84	453796.17	2257026.80	Картометрический метод	0.1	-
85	453797.17	2257014.40	Картометрический метод	0.1	-
86	453801.87	2257003.19	Картометрический метод	0.1	-
1	453809.56	2256998.10	Картометрический метод	0.1	-
87	454288.29	2258130.04	Картометрический метод	0.1	-
88	454286.01	2258130.82	Картометрический метод	0.1	-
89	454286.79	2258133.11	Картометрический метод	0.1	-
90	454289.07	2258132.32	Картометрический метод	0.1	-
87	454288.29	2258130.04	Картометрический метод	0.1	-
91	454045.19	2257463.08	Картометрический метод	0.1	-
92	454045.19	2257464.14	Картометрический метод	0.1	-
93	454046.25	2257464.15	Картометрический метод	0.1	-
94	454046.25	2257463.09	Картометрический метод	0.1	-
91	454045.19	2257463.08	Картометрический метод	0.1	-
95	453970.37	2257273.82	Картометрический метод	0.1	-
96	453970.37	2257274.88	Картометрический метод	0.1	-
97	453971.43	2257274.88	Картометрический метод	0.1	-
98	453971.43	2257273.82	Картометрический метод	0.1	-
95	453970.37	2257273.82	Картометрический метод	0.1	-
99	453810.74	2257037.77	Картометрический метод	0.1	-
100	453810.54	2257037.78	Картометрический метод	0.1	-
101	453810.55	2257037.98	Картометрический метод	0.1	-
102	453810.75	2257037.97	Картометрический метод	0.1	-
99	453810.74	2257037.77	Картометрический метод	0.1	-
103	455421.43	2250874.18	Картометрический метод	0.1	-
104	455460.26	2250930.25	Картометрический метод	0.1	-
105	455496.05	2250982.87	Картометрический метод	0.1	-
106	455530.19	2251030.94	Картометрический метод	0.1	-
107	455552.60	2251067.28	Картометрический метод	0.1	-
108	455593.09	2251131.93	Картометрический метод	0.1	-
109	455632.41	2251194.64	Картометрический метод	0.1	-
110	455623.02	2251200.58	Картометрический метод	0.1	-
111	455583.51	2251137.94	Картометрический метод	0.1	-
112	455543.00	2251073.25	Картометрический метод	0.1	-
113	455520.77	2251037.17	Картометрический метод	0.1	-
114	455486.76	2250989.33	Картометрический метод	0.1	-
115	455450.96	2250936.65	Картометрический метод	0.1	-
116	455412.10	2250880.73	Картометрический метод	0.1	-
103	455421.43	2250874.18	Картометрический метод	0.1	-
117	462821.64	2250720.69	Картометрический метод	0.1	-
118	462876.46	2250787.13	Картометрический метод	0.1	-
119	462872.89	2250850.48	Картометрический метод	0.1	-
120	462843.42	2250925.87	Картометрический метод	0.1	-
121	462720.78	2251002.29	Картометрический метод	0.1	-
122	462704.92	2251005.19	Картометрический метод	0.1	-
123	462594.14	2251043.91	Картометрический метод	0.1	-
124	462521.92	2250909.00	Картометрический метод	0.1	-
125	462575.48	2250880.17	Картометрический метод	0.1	-
126	462578.08	2250877.92	Картометрический метод	0.1	-
127	462590.80	2250866.82	Картометрический метод	0.1	-
128	462594.24	2250864.64	Картометрический метод	0.1	-
129	462636.89	2250837.65	Картометрический метод	0.1	-
117	462821.64	2250720.69	Картометрический метод	0.1	-
130	454157.55	2250681.79	Картометрический метод	0.1	-
131	454159.39	2250738.73	Картометрический метод	0.1	-
132	454010.35	2250754.38	Картометрический метод	0.1	-
133	453833.24	2250774.12	Картометрический метод	0.1	-
134	453822.80	2250693.63	Картометрический метод	0.1	-
135	453988.08	2250687.72	Картометрический метод	0.1	-
136	453994.08	2250687.52	Картометрический метод	0.1	-
137	454004.68	2250687.15	Картометрический метод	0.1	-
138	454005.77	2250717.55	Картометрический метод	0.1	-
139	454007.79	2250735.85	Картометрический метод	0.1	-
140	454025.59	2250733.10	Картометрический метод	0.1	-
141	454023.74	2250716.24	Картометрический метод	0.1	-
142	454022.67	2250686.52	Картометрический метод	0.1	-
130	454157.55	2250681.79	Картометрический метод	0.1	-
143	453855.08	2250730.71	Картометрический метод	0.1	-
144	453855.08	2250732.71	Картометрический метод	0.1	-

Сведения о местоположении границ объекта <sup>5</sup>					
1. Система координат: МСК-63					
2. Сведения о характерных точках границ объекта					
Обозначение характерных точек границ	Координаты, м		Метод определения координат характерной точки <sup>6</sup>	Средняя квадратическая погрешность положения характерной точки (Мт), м	Описание <sup>7</sup> обозначения точки (при наличии)
	Х	У			
1	2	3	4	5	6
145	453857.08	2250732.71	Картометрический метод	0.1	-
146	453857.08	2250730.71	Картометрический метод	0.1	-
143	453855.08	2250730.71	Картометрический метод	0.1	-
147	453991.10	2250730.69	Картометрический метод	0.1	-
148	453980.61	2250730.91	Картометрический метод	0.1	-
149	453980.79	2250739.01	Картометрический метод	0.1	-
150	453991.28	2250738.79	Картометрический метод	0.1	-
147	453991.10	2250730.69	Картометрический метод	0.1	-
151	453900.59	2250728.54	Картометрический метод	0.1	-
152	453900.59	2250730.54	Картометрический метод	0.1	-
153	453902.59	2250730.54	Картометрический метод	0.1	-
154	453902.59	2250728.54	Картометрический метод	0.1	-
151	453900.59	2250728.54	Картометрический метод	0.1	-
155	454000.40	2250728.20	Картометрический метод	0.1	-
156	454000.40	2250732.20	Картометрический метод	0.1	-
157	454004.40	2250732.20	Картометрический метод	0.1	-
158	454004.40	2250728.20	Картометрический метод	0.1	-
155	454000.40	2250728.20	Картометрический метод	0.1	-
159	453948.07	2250726.24	Картометрический метод	0.1	-
160	453948.07	2250728.24	Картометрический метод	0.1	-
161	453950.07	2250728.24	Картометрический метод	0.1	-
162	453950.07	2250726.24	Картометрический метод	0.1	-
159	453948.07	2250726.24	Картометрический метод	0.1	-
163	454043.37	2250722.56	Картометрический метод	0.1	-
164	454043.37	2250724.56	Картометрический метод	0.1	-
165	454045.37	2250724.56	Картометрический метод	0.1	-
166	454045.37	2250722.56	Картометрический метод	0.1	-
163	454043.37	2250722.56	Картометрический метод	0.1	-
167	453993.25	2250721.64	Картометрический метод	0.1	-
168	453993.25	2250723.64	Картометрический метод	0.1	-
169	453995.25	2250723.64	Картометрический метод	0.1	-
170	453995.25	2250721.64	Картометрический метод	0.1	-
167	453993.25	2250721.64	Картометрический метод	0.1	-
171	454089.29	2250720.71	Картометрический метод	0.1	-
172	454089.29	2250722.71	Картометрический метод	0.1	-
173	454091.29	2250722.71	Картометрический метод	0.1	-
174	454091.29	2250720.71	Картометрический метод	0.1	-
171	454089.29	2250720.71	Картометрический метод	0.1	-
175	453857.71	2250720.62	Картометрический метод	0.1	-
176	453857.71	2250724.62	Картометрический метод	0.1	-
177	453861.71	2250724.62	Картометрический метод	0.1	-
178	453861.71	2250720.62	Картометрический метод	0.1	-
175	453857.71	2250720.62	Картометрический метод	0.1	-
179	454133.08	2250718.41	Картометрический метод	0.1	-
180	454133.08	2250720.41	Картометрический метод	0.1	-
181	454135.08	2250720.41	Картометрический метод	0.1	-
182	454135.08	2250718.41	Картометрический метод	0.1	-
179	454133.08	2250718.41	Картометрический метод	0.1	-
183	454139.92	2250707.74	Картометрический метод	0.1	-
184	454139.92	2250711.74	Картометрический метод	0.1	-
185	454143.92	2250711.74	Картометрический метод	0.1	-
186	454143.92	2250707.74	Картометрический метод	0.1	-
183	454139.92	2250707.74	Картометрический метод	0.1	-
187	450499.85	2247828.01	Картометрический метод	0.1	-
188	450622.71	2247853.88	Картометрический метод	0.1	-
189	450614.31	2247917.55	Картометрический метод	0.1	-
190	450659.22	2247934.99	Картометрический метод	0.1	-
191	450679.59	2247940.48	Картометрический метод	0.1	-
192	450777.72	2247966.72	Картометрический метод	0.1	-
193	450761.18	2248021.19	Картометрический метод	0.1	-
194	450662.72	2247990.24	Картометрический метод	0.1	-
195	450642.49	2247983.82	Картометрический метод	0.1	-
196	450598.54	2247969.72	Картометрический метод	0.1	-
197	450566.25	2248006.11	Картометрический метод	0.1	-
198	450459.33	2247978.52	Картометрический метод	0.1	-
187	450499.85	2247828.01	Картометрический метод	0.1	-
199	450663.08	2247363.64	Картометрический метод	0.1	-
200	450683.58	2247375.67	Картометрический метод	0.1	-

Сведения о местоположении границ объекта <sup>5</sup>					
1. Система координат: МСК-63					
2. Сведения о характерных точках границ объекта					
Обозначение характерных точек границ	Координаты, м		Метод определения координат характерной точки <sup>6</sup>	Средняя квадратическая погрешность положения характерной точки (Мт), м	Описание <sup>7</sup> обозначения точки (при наличии)
	Х	У			
1	2	3	4	5	6
201	450759.07	2247444.51	Картометрический метод	0.1	-
202	450771.82	2247422.90	Картометрический метод	0.1	-
203	450844.51	2247468.09	Картометрический метод	0.1	-
204	450809.80	2247526.71	Картометрический метод	0.1	-
205	450737.37	2247481.37	Картометрический метод	0.1	-
206	450742.63	2247472.41	Картометрический метод	0.1	-
207	450745.82	2247466.98	Картометрический метод	0.1	-
208	450755.90	2247449.89	Картометрический метод	0.1	-
209	450680.04	2247380.57	Картометрический метод	0.1	-
210	450660.81	2247369.23	Картометрический метод	0.1	-
199	450663.08	2247363.64	Картометрический метод	0.1	-
211	451077.31	2247963.08	Картометрический метод	0.1	-
212	451080.33	2247963.60	Картометрический метод	0.1	-
213	451083.12	2247964.72	Картометрический метод	0.1	-
214	451081.17	2247971.15	Картометрический метод	0.1	-
215	451057.29	2248050.34	Картометрический метод	0.1	-
216	451100.76	2248063.71	Картометрический метод	0.1	-
217	451083.53	2248120.92	Картометрический метод	0.1	-
218	450993.78	2248093.34	Картометрический метод	0.1	-
219	451011.36	2248036.22	Картометрический метод	0.1	-
220	451051.54	2248048.57	Картометрический метод	0.1	-
221	451075.08	2247970.47	Картометрический метод	0.1	-
211	451077.31	2247963.08	Картометрический метод	0.1	-
222	450794.36	2247892.59	Картометрический метод	0.1	-
223	450802.93	2247894.63	Картометрический метод	0.1	-
224	450849.76	2247905.79	Картометрический метод	0.1	-
225	450850.50	2247906.81	Картометрический метод	0.1	-
226	450850.53	2247907.80	Картометрический метод	0.1	-
227	450850.37	2247908.67	Картометрический метод	0.1	-
228	450854.45	2247909.63	Картометрический метод	0.1	-
229	450841.08	2247952.18	Картометрический метод	0.1	-
230	450837.28	2247964.49	Картометрический метод	0.1	-
231	450779.12	2247948.51	Картометрический метод	0.1	-
222	450794.36	2247892.59	Картометрический метод	0.1	-
232	451191.25	2248007.33	Картометрический метод	0.1	-
233	451196.67	2248009.46	Картометрический метод	0.1	-
234	451183.67	2248058.34	Картометрический метод	0.1	-
235	451248.85	2248076.09	Картометрический метод	0.1	-
236	451234.11	2248130.22	Картометрический метод	0.1	-
237	451117.88	2248098.58	Картометрический метод	0.1	-
238	451132.62	2248044.45	Картометрический метод	0.1	-
239	451178.09	2248056.82	Картометрический метод	0.1	-
232	451191.25	2248007.33	Картометрический метод	0.1	-
240	451304.95	2248033.58	Картометрический метод	0.1	-
241	451325.34	2248047.49	Картометрический метод	0.1	-
242	451345.72	2248061.41	Картометрический метод	0.1	-
243	451362.13	2248075.00	Картометрический метод	0.1	-
244	451355.03	2248087.25	Картометрический метод	0.1	-
245	451294.34	2248050.89	Картометрический метод	0.1	-
240	451304.95	2248033.58	Картометрический метод	0.1	-
246	451327.75	2247996.13	Картометрический метод	0.1	-
247	451376.98	2248015.55	Картометрический метод	0.1	-
248	451359.24	2248061.66	Картометрический метод	0.1	-
249	451350.99	2248057.97	Картометрический метод	0.1	-
250	451314.96	2248033.15	Картометрический метод	0.1	-
246	451327.75	2247996.13	Картометрический метод	0.1	-
251	450641.39	2247359.01	Картометрический метод	0.1	-
252	450657.29	2247361.96	Картометрический метод	0.1	-
253	450654.99	2247367.64	Картометрический метод	0.1	-
254	450639.76	2247364.79	Картометрический метод	0.1	-
255	450639.97	2247364.22	Картометрический метод	0.1	-
251	450641.39	2247359.01	Картометрический метод	0.1	-
256	459568.54	2251412.10	Картометрический метод	0.1	-
257	459731.94	2251527.44	Картометрический метод	0.1	-
258	459645.44	2251649.98	Картометрический метод	0.1	-
259	459482.04	2251534.65	Картометрический метод	0.1	-
256	459568.54	2251412.10	Картометрический метод	0.1	-
260	453045.80	2244172.66	Картометрический метод	0.1	-
261	453115.65	2244218.30	Картометрический метод	0.1	-
262	453108.02	2244229.23	Картометрический метод	0.1	-
263	453038.76	2244182.07	Картометрический метод	0.1	-
260	453045.80	2244172.66	Картометрический метод	0.1	-

Сведения о местоположении границ объекта <sup>5</sup>					
1. Система координат: МСК-63					
2. Сведения о характерных точках границ объекта					
Обозначение характерных точек границ	Координаты, м		Метод определения координат характерной точки <sup>6</sup>	Средняя квадратическая погрешность положения характерной точки (Мт), м	Описание <sup>7</sup> обозначения точки на местности (при наличии)
	X	Y			
1	2	3	4	5	6
264	452919.82	2244079.99	Картометрический метод	0.1	-
265	452951.27	2244102.35	Картометрический метод	0.1	-
266	452945.02	2244111.28	Картометрический метод	0.1	-
267	452916.68	2244084.38	Картометрический метод	0.1	-
264	452919.82	2244079.99	Картометрический метод	0.1	-

### Раздел 3

#### Сведения о местоположении изменённых (уточнённых) границ объекта<sup>8</sup>

1. Система координат \_\_\_\_\_ –

#### 2. Сведения о характерных точках границ объекта

Обозначение характерных точек границ	Существующие координаты, м		Изменённые (уточнённые) координаты, м		Метод определения координат характерной точки	Средняя квадратичная погрешность положения характерной точки (Mt), м	Описание обозначения точки на местности (при наличии)
	X	Y	X	Y			
1	2	3	4	5	6	7	8
–							
					-	-	-

#### 3. Сведения о характерных точках части (частей) границы объекта

Обозначение характерных точек границ	Существующие координаты, м		Изменённые (уточнённые) координаты, м		Метод определения координат характерной точки	Средняя квадратичная погрешность положения характерной точки (Mt), м	Описание обозначения точки на местности (при наличии)
	X	Y	X	Y			
1	2	3	4	5	6	7	8
Часть № -							
					-	-	-

## Раздел 4

### План границ объекта<sup>9</sup>



Масштаб: в 1 см - 1403 м

Территориальная зона П2

Используемые условные знаки и обозначения:



Граница сельского (городского) поселения



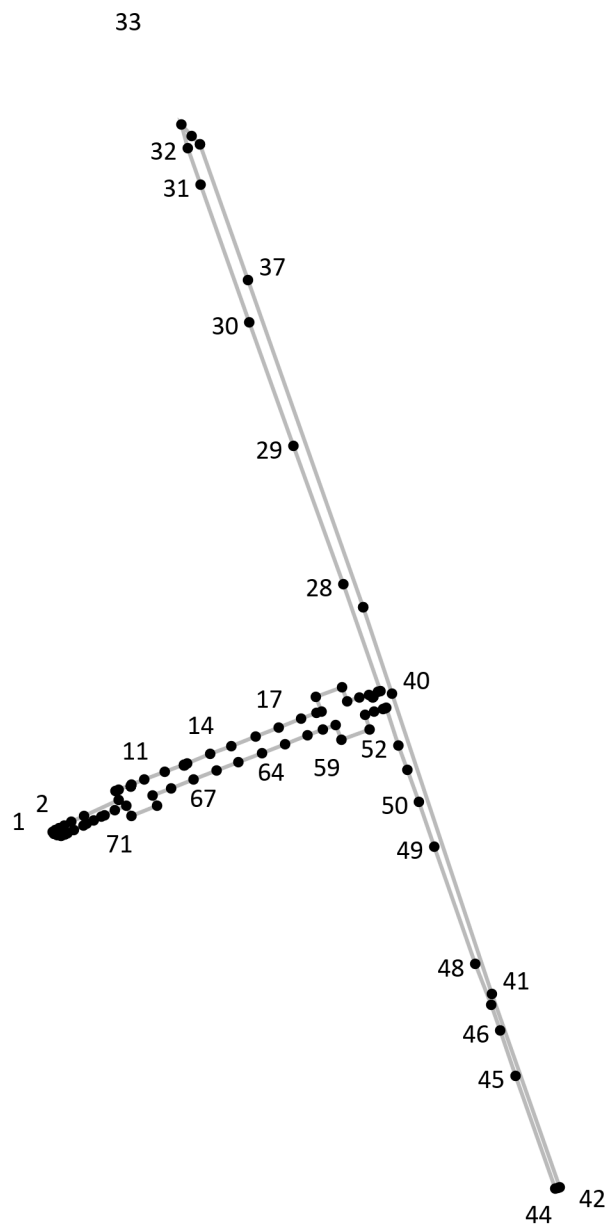
Граница территориальной зоны

Подпись \_\_\_\_\_ Дата « \_\_\_ » \_\_\_\_\_ 20\_\_ г.

Место для оттиска печати лица, составившего описание местоположения границ объекта

## Раздел 4

### План границ объекта<sup>9</sup>



Масштаб: в 1 см - 268 м

Территориальная зона П2, часть 1

Используемые условные знаки и обозначения:



Граница территориальной зоны



Поворотная точка

13

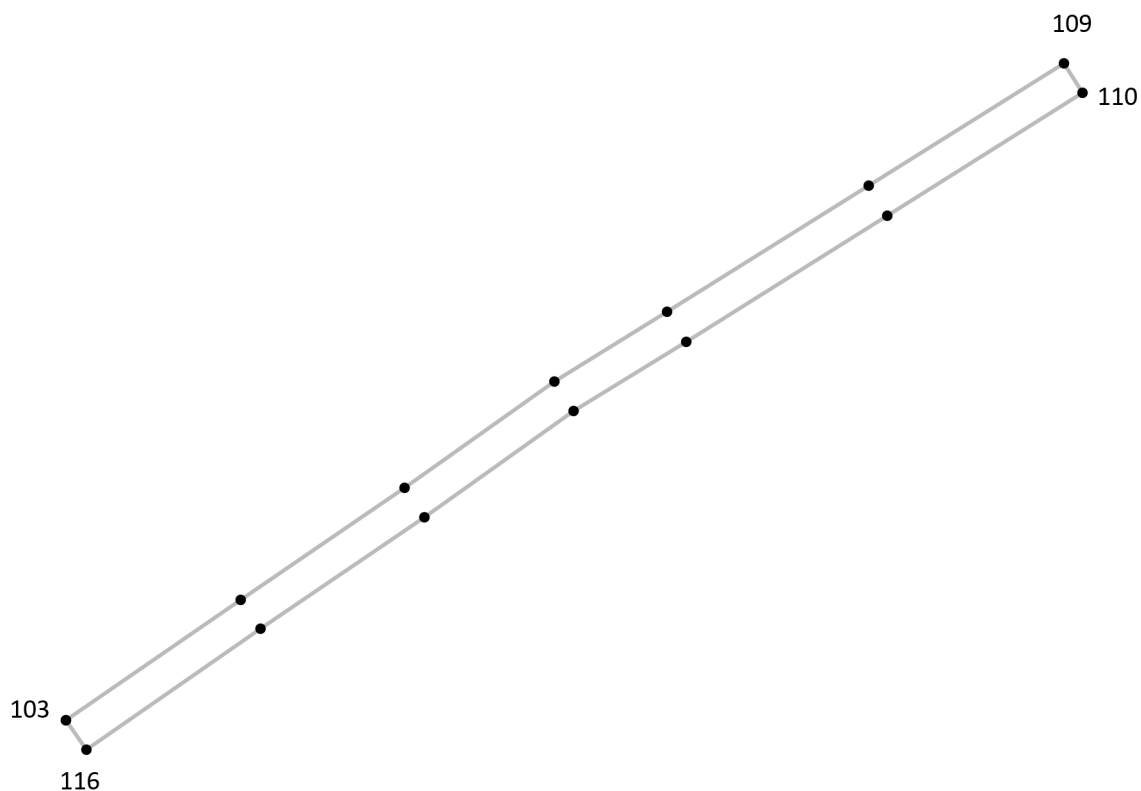
Подпись точки

Подпись \_\_\_\_\_ Дата «\_\_» \_\_\_\_\_ 20\_\_ г.

Место для оттиска печати лица, составившего описание местоположения границ объекта

## Раздел 4

### План границ объекта<sup>9</sup>



Масштаб: в 1 см - 24 м

Территориальная зона П2, часть 2

Используемые условные знаки и обозначения:



Граница территориальной зоны



Поворотная точка

13

Подпись точки

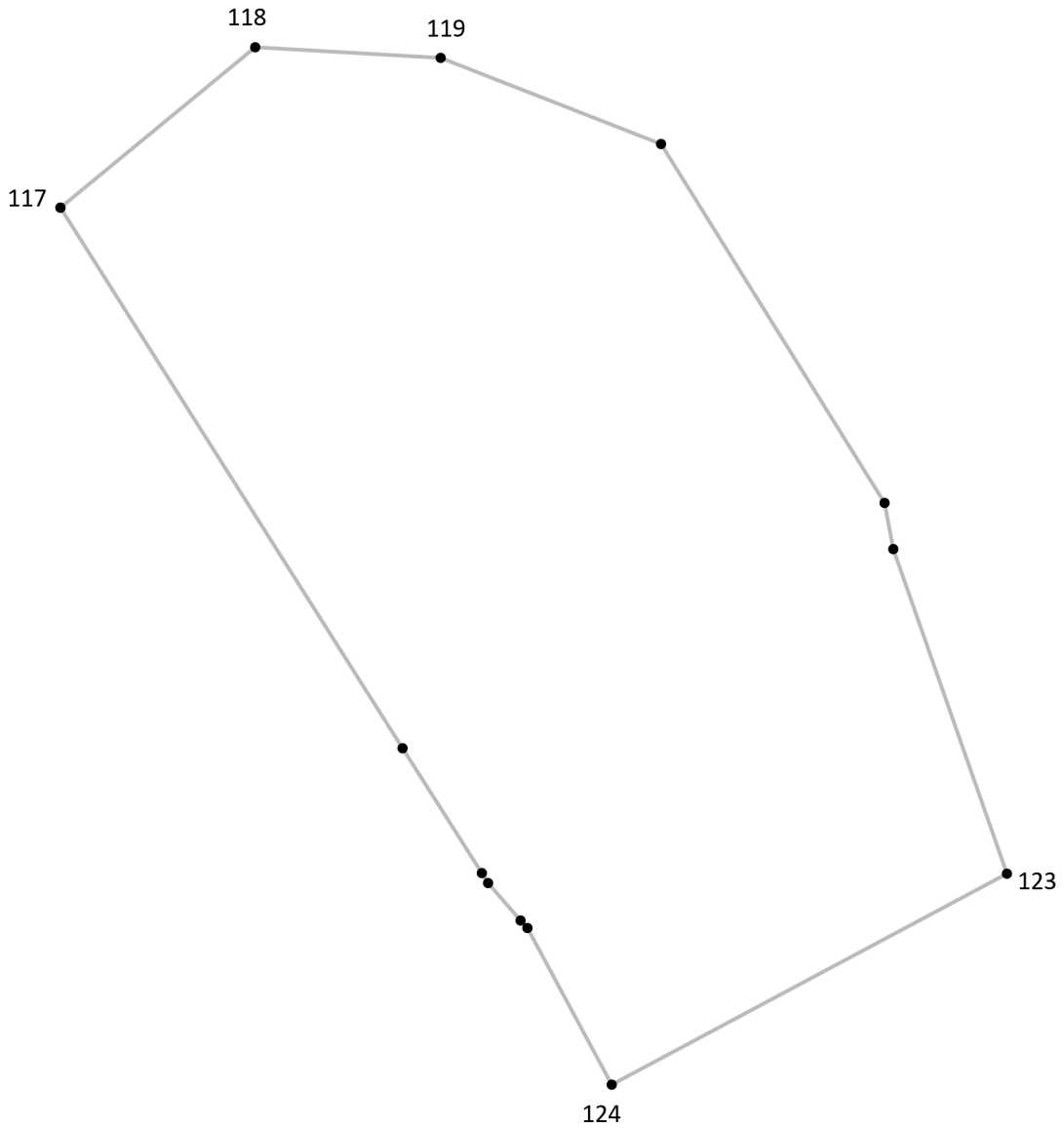
Подпись \_\_\_\_\_ Дата « \_\_\_ » \_\_\_\_\_ 20\_\_ г.

Место для оттиска печати лица, составившего описание местоположения границ объекта



## Раздел 4

### План границ объекта<sup>9</sup>



Масштаб: в 1 см - 25 м

Территориальная зона П2, часть 3

Используемые условные знаки и обозначения:



Граница территориальной зоны



Поворотная точка

13

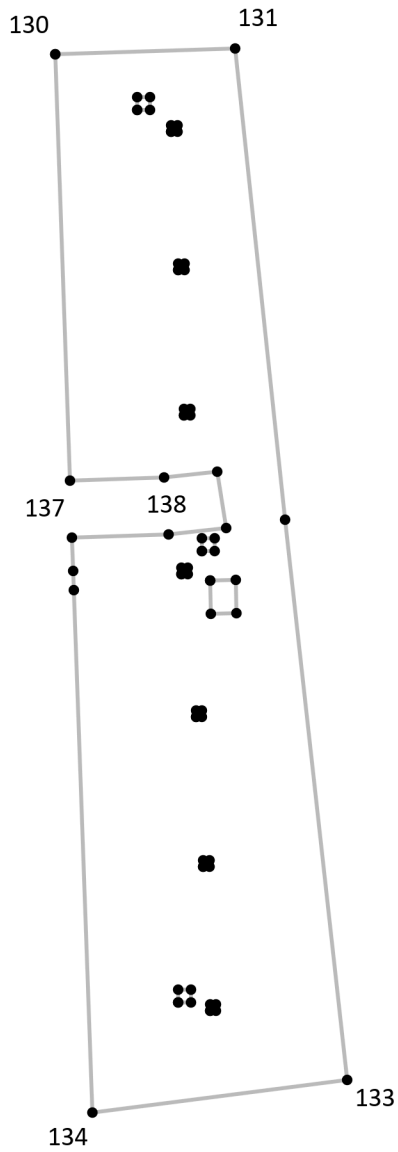
Подпись точки

Подпись \_\_\_\_\_ Дата « \_\_\_ » \_\_\_\_\_ 20\_\_ г.

Место для оттиска печати лица, составившего описание местоположения границ объекта

## Раздел 4

### План границ объекта<sup>9</sup>



Масштаб: в 1 см - 24 м

Территориальная зона П2, часть 4

Используемые условные знаки и обозначения:



Граница территориальной зоны



Поворотная точка

13

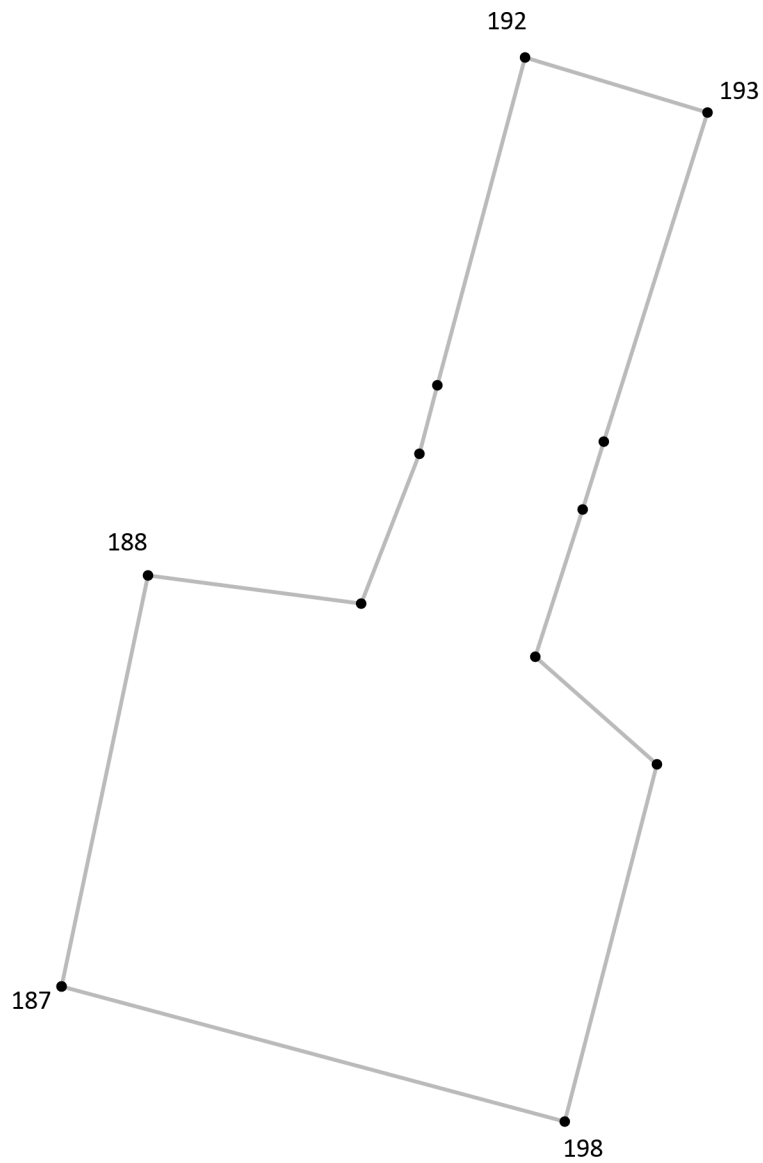
Подпись точки

Подпись \_\_\_\_\_ Дата « \_\_\_ » \_\_\_\_\_ 20\_\_ г.

Место для оттиска печати лица, составившего описание местоположения границ объекта

## Раздел 4

### План границ объекта<sup>9</sup>



Масштаб: в 1 см - 23 м

Территориальная зона П2, часть 5

Используемые условные знаки и обозначения:



Граница территориальной зоны



Поворотная точка

13

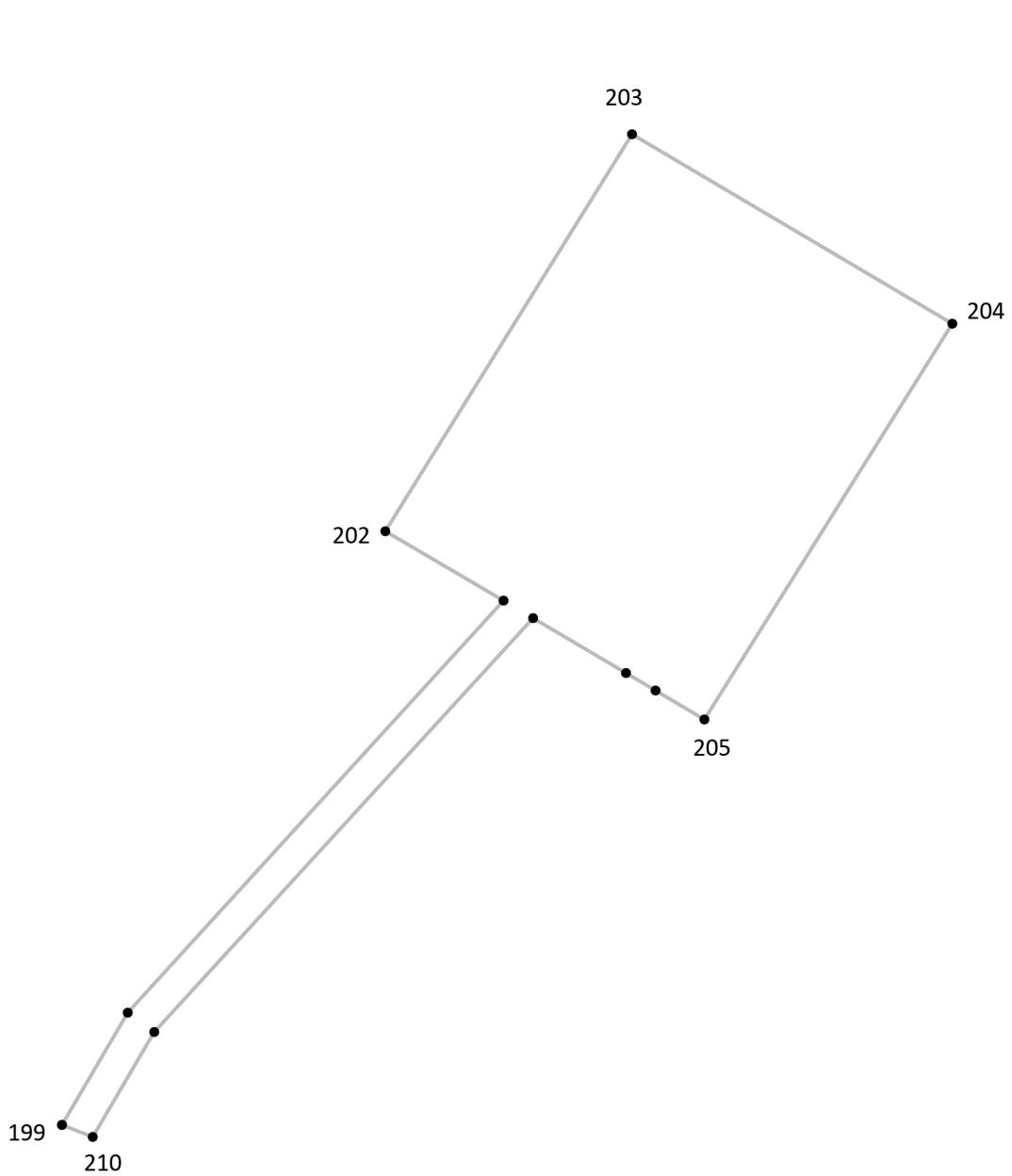
Подпись точки

Подпись \_\_\_\_\_ Дата « \_\_\_ » \_\_\_\_\_ 20\_\_ г.

Место для оттиска печати лица, составившего описание местоположения границ объекта

## Раздел 4

### План границ объекта<sup>9</sup>



Масштаб: в 1 см - 13 м

Территориальная зона П2, часть 6

Используемые условные знаки и обозначения:



Граница территориальной зоны



Поворотная точка

13

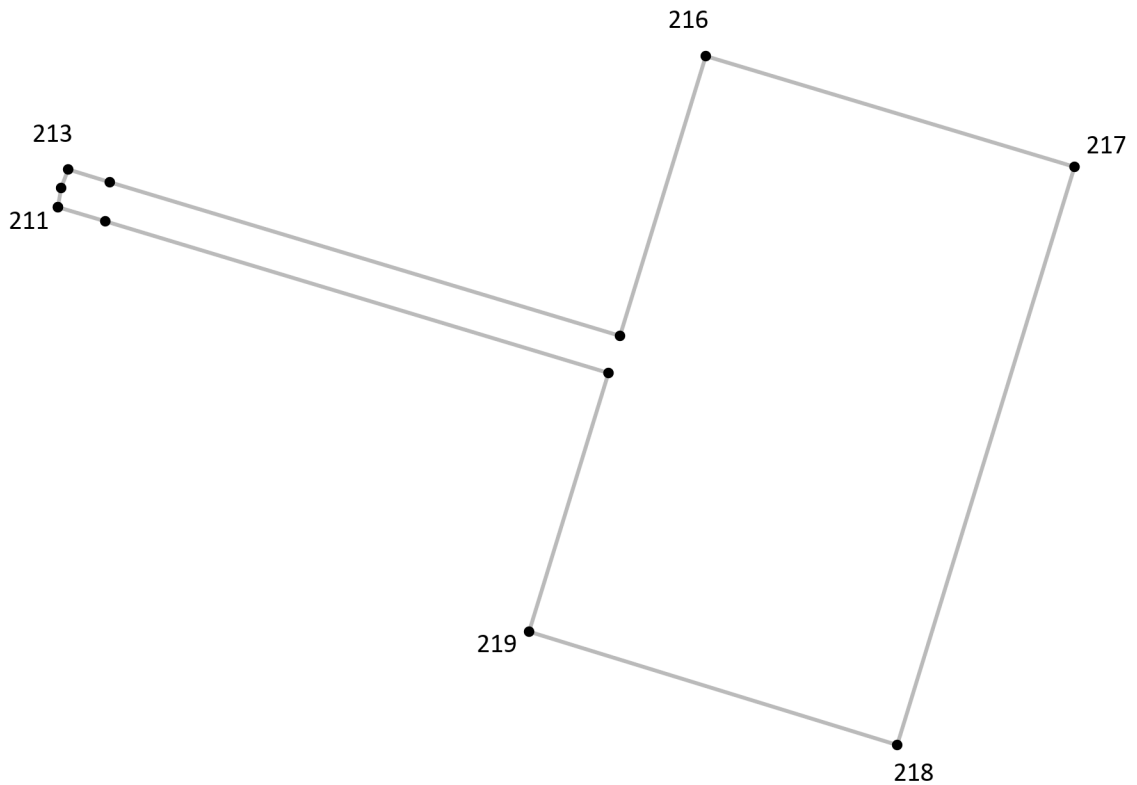
Подпись точки

Подпись \_\_\_\_\_ Дата « \_\_\_ » \_\_\_\_\_ 20\_\_ г.

Место для оттиска печати лица, составившего описание местоположения границ объекта

## Раздел 4

### План границ объекта<sup>9</sup>



Масштаб: в 1 см - 12 м

Территориальная зона П2, часть 7

Используемые условные знаки и обозначения:



Граница территориальной зоны



Поворотная точка

13

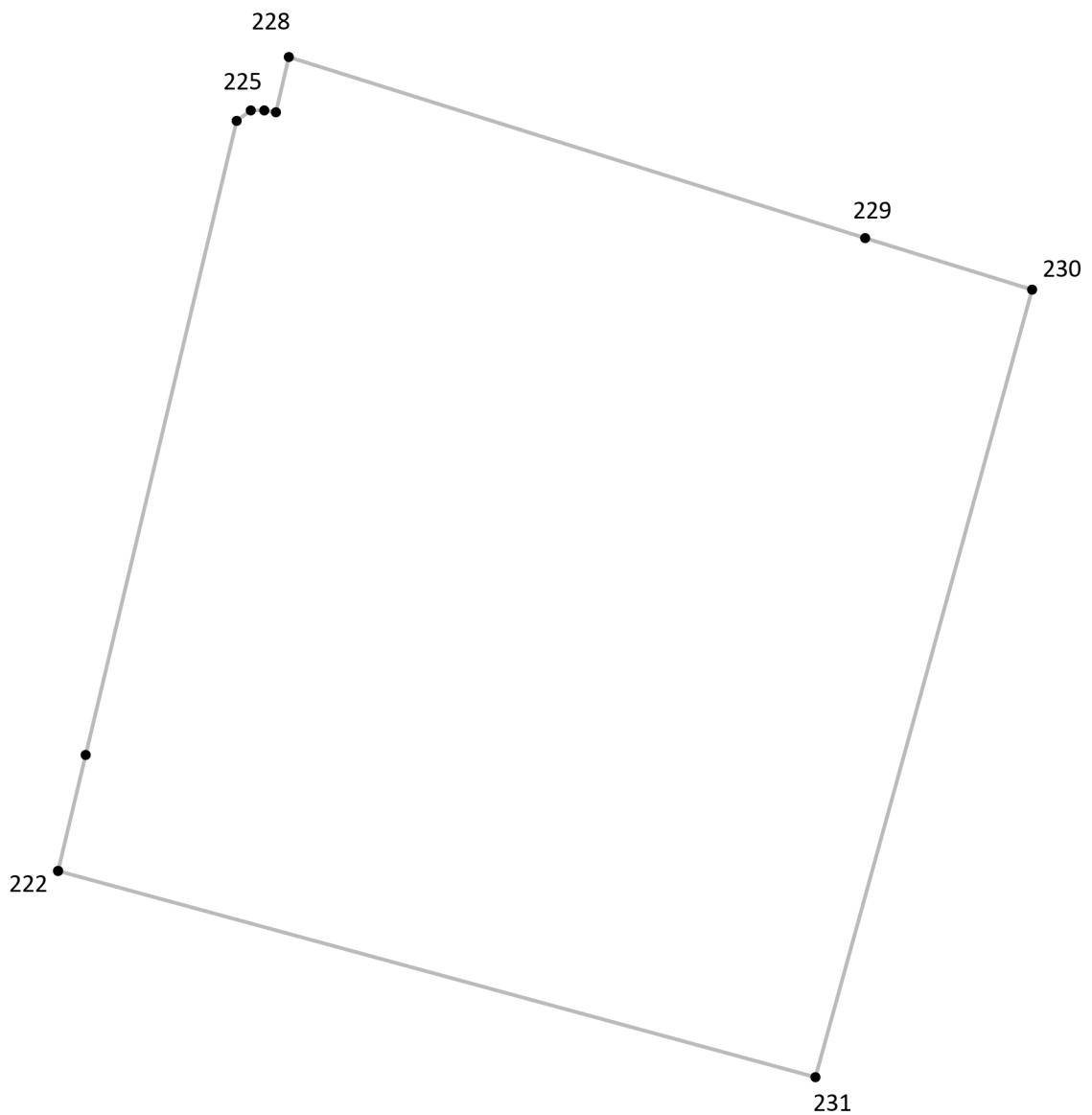
Подпись точки

Подпись \_\_\_\_\_ Дата « \_\_\_ » \_\_\_\_\_ 20\_\_ г.

Место для оттиска печати лица, составившего описание местоположения границ объекта

## Раздел 4

### План границ объекта<sup>9</sup>



Масштаб: в 1 см - 5.3 м

Территориальная зона П2, часть 8

Используемые условные знаки и обозначения:



Граница территориальной зоны



Поворотная точка

13

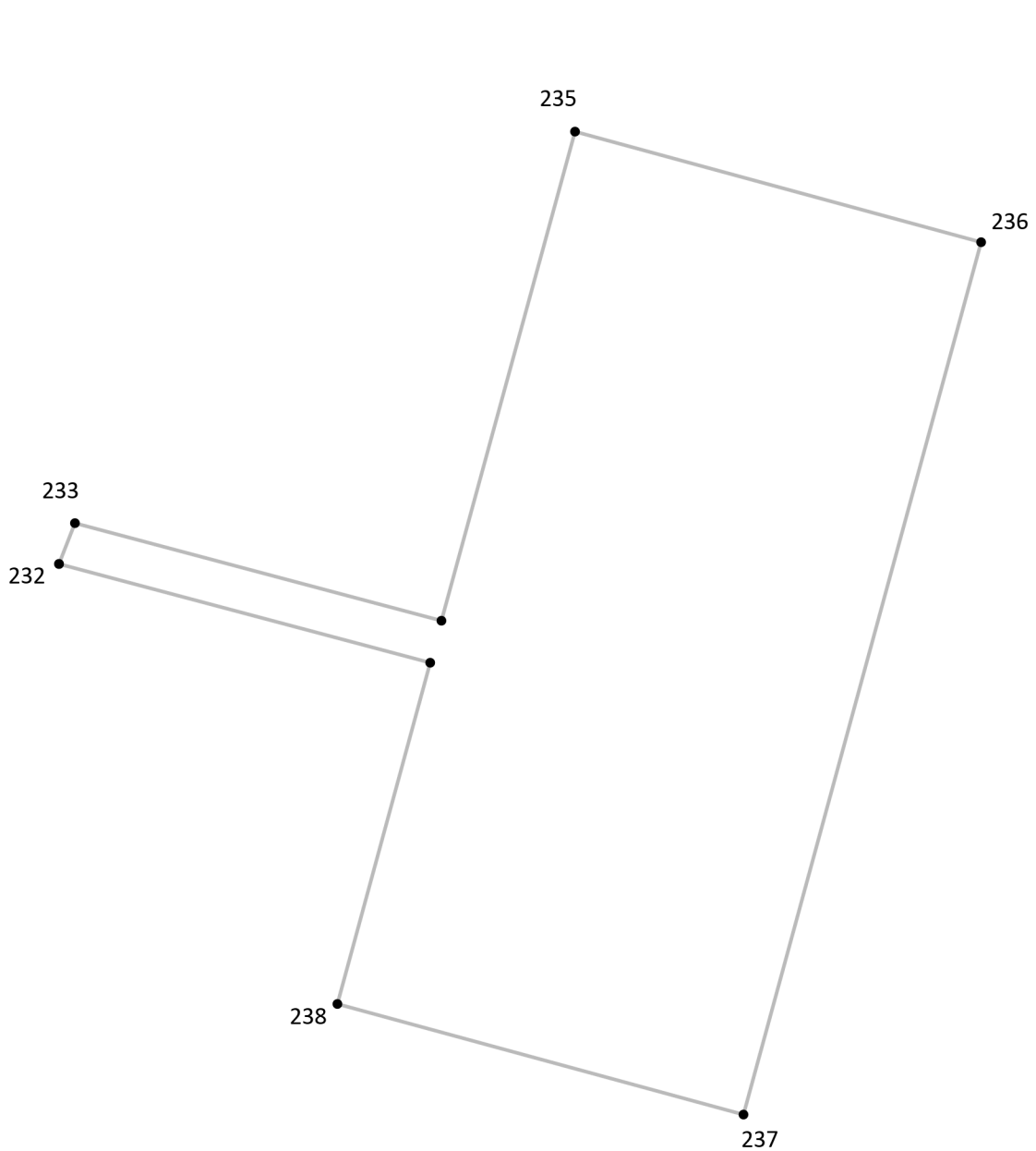
Подпись точки

Подпись \_\_\_\_\_ Дата «\_\_» \_\_\_\_\_ 20\_\_ г.

Место для оттиска печати лица, составившего описание местоположения границ объекта

## Раздел 4

### План границ объекта<sup>9</sup>



Масштаб: в 1 см - 9.3 м

Территориальная зона П2, часть 9

Используемые условные знаки и обозначения:



Граница территориальной зоны



Поворотная точка

13

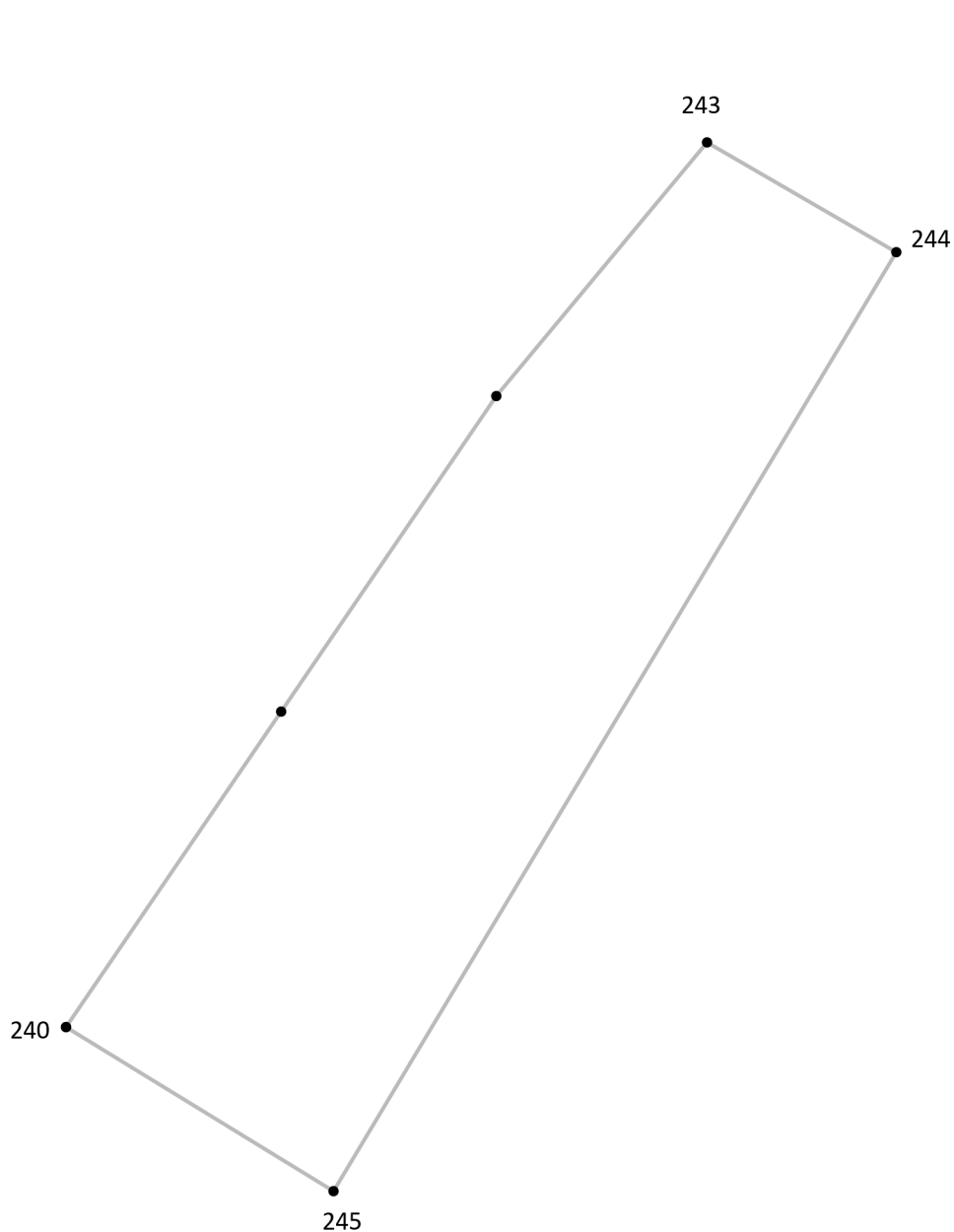
Подпись точки

Подпись \_\_\_\_\_ Дата «\_\_» \_\_\_\_\_ 20\_\_ г.

Место для оттиска печати лица, составившего описание местоположения границ объекта

## Раздел 4

### План границ объекта<sup>9</sup>



Масштаб: в 1 см - 4.8 м

Территориальная зона П2, часть 10

Используемые условные знаки и обозначения:



Граница территориальной зоны



Поворотная точка

13

Подпись точки

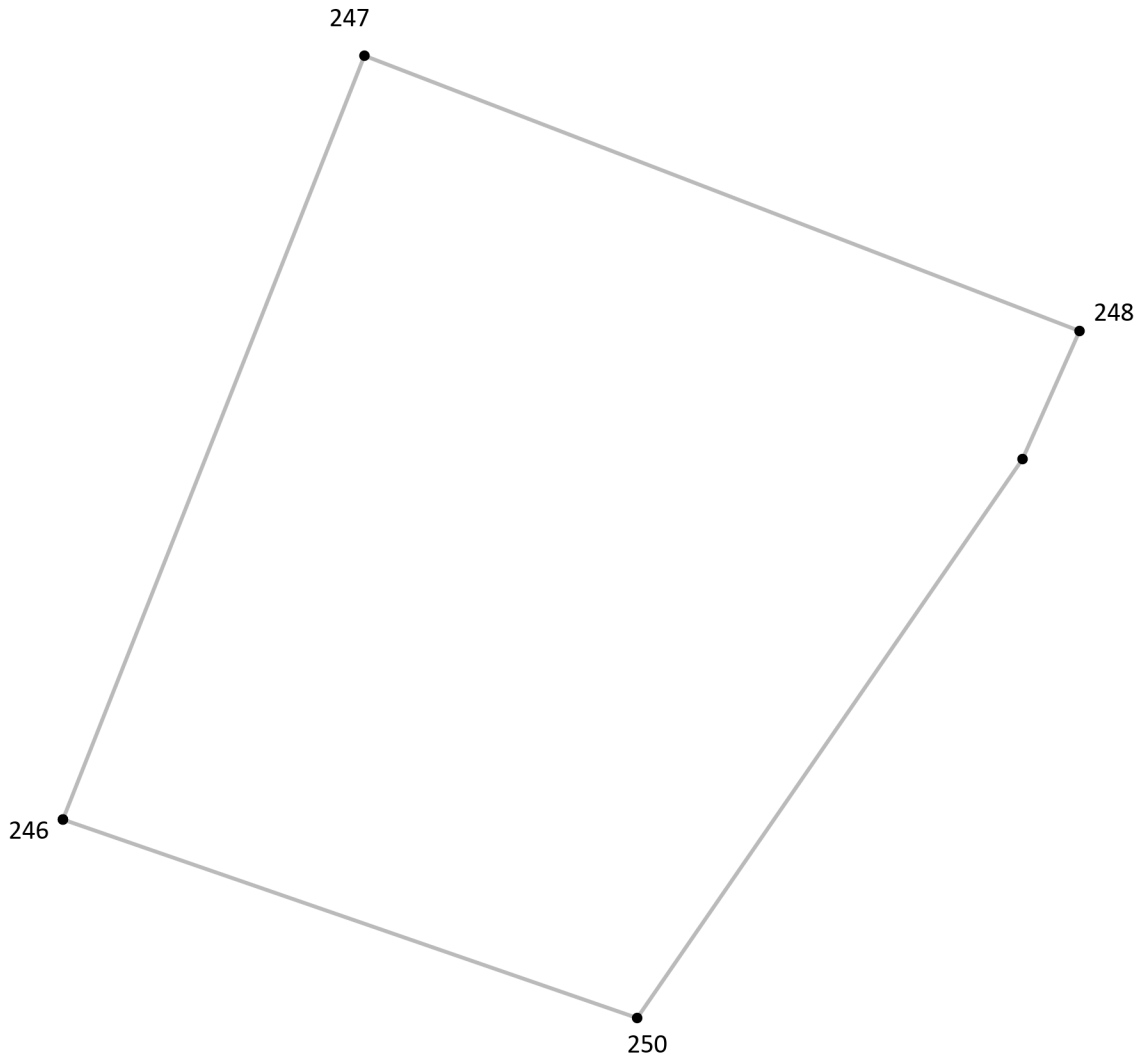
Подпись \_\_\_\_\_ Дата « \_\_\_ » \_\_\_\_\_ 20\_\_ г.

Место для оттиска печати лица, составившего описание местоположения границ объекта



## Раздел 4

### План границ объекта<sup>9</sup>



Масштаб: в 1 см - 4.9 м

Территориальная зона П2, часть 11

Используемые условные знаки и обозначения:



Граница территориальной зоны



Поворотная точка

13

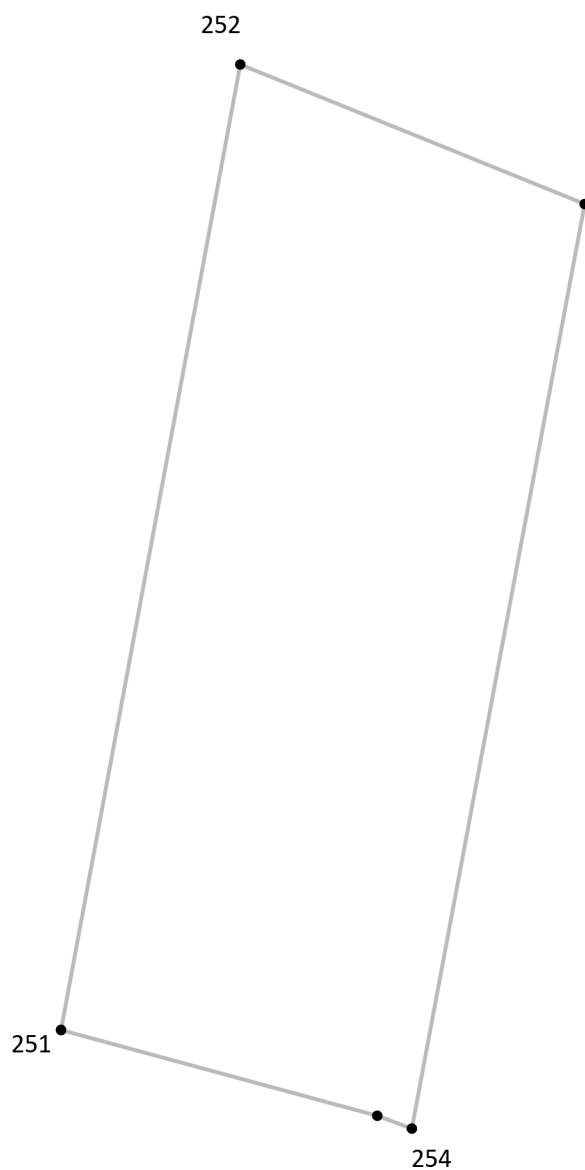
Подпись точки

Подпись \_\_\_\_\_ Дата « \_\_\_ » \_\_\_\_\_ 20\_\_ г.

Место для оттиска печати лица, составившего описание местоположения границ объекта

## Раздел 4

### План границ объекта<sup>9</sup>



Масштаб: в 1 см - 1.2 м

Территориальная зона П2, часть 12

Используемые условные знаки и обозначения:



Граница территориальной зоны



Поворотная точка

13

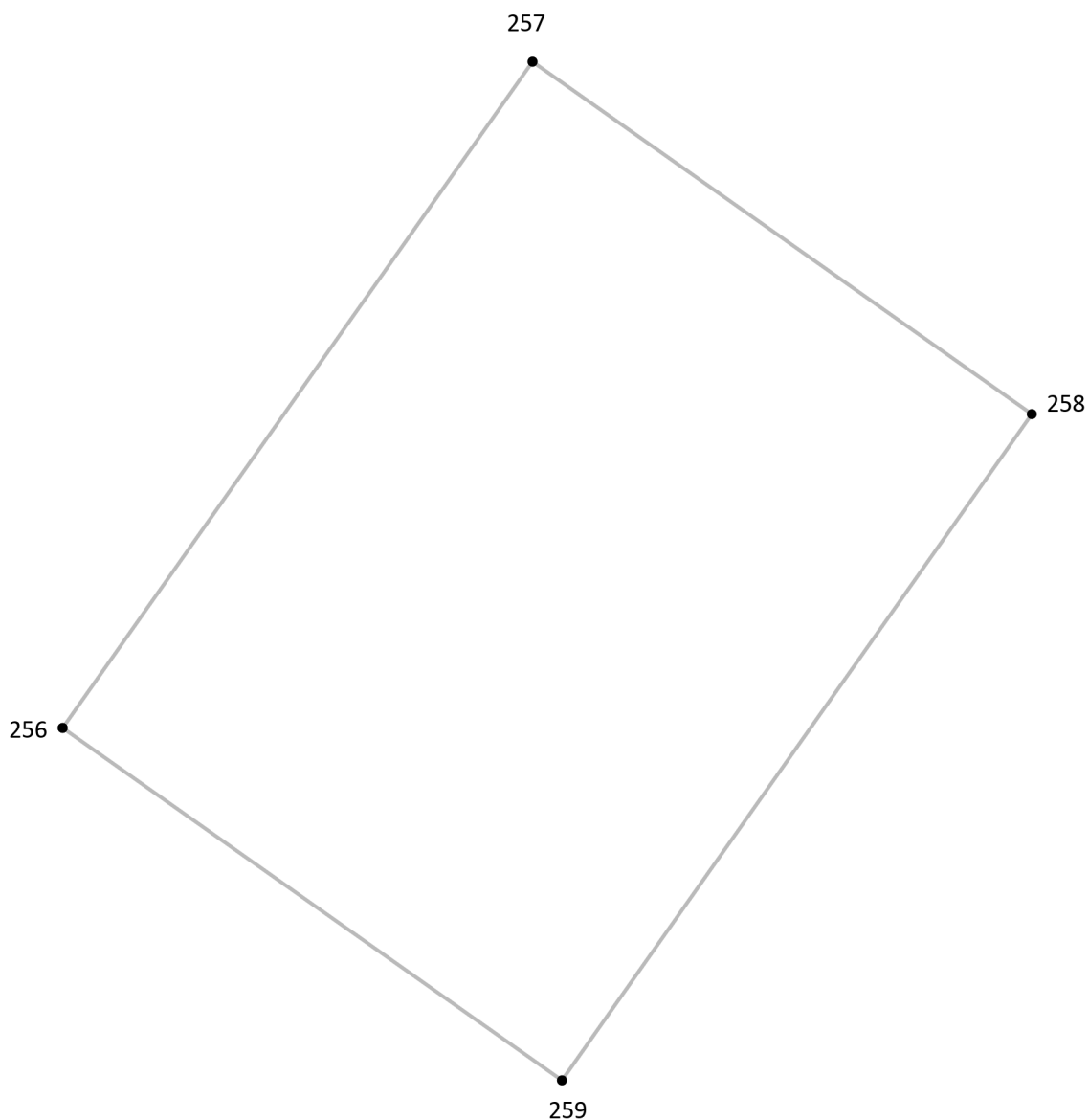
Подпись точки

Подпись \_\_\_\_\_ Дата « \_\_\_ » \_\_\_\_\_ 20\_\_ г.

Место для оттиска печати лица, составившего описание местоположения границ объекта

## Раздел 4

### План границ объекта<sup>9</sup>



Масштаб: в 1 см - 18 м

Территориальная зона П2, часть 13

Используемые условные знаки и обозначения:



Граница территориальной зоны



Поворотная точка

13

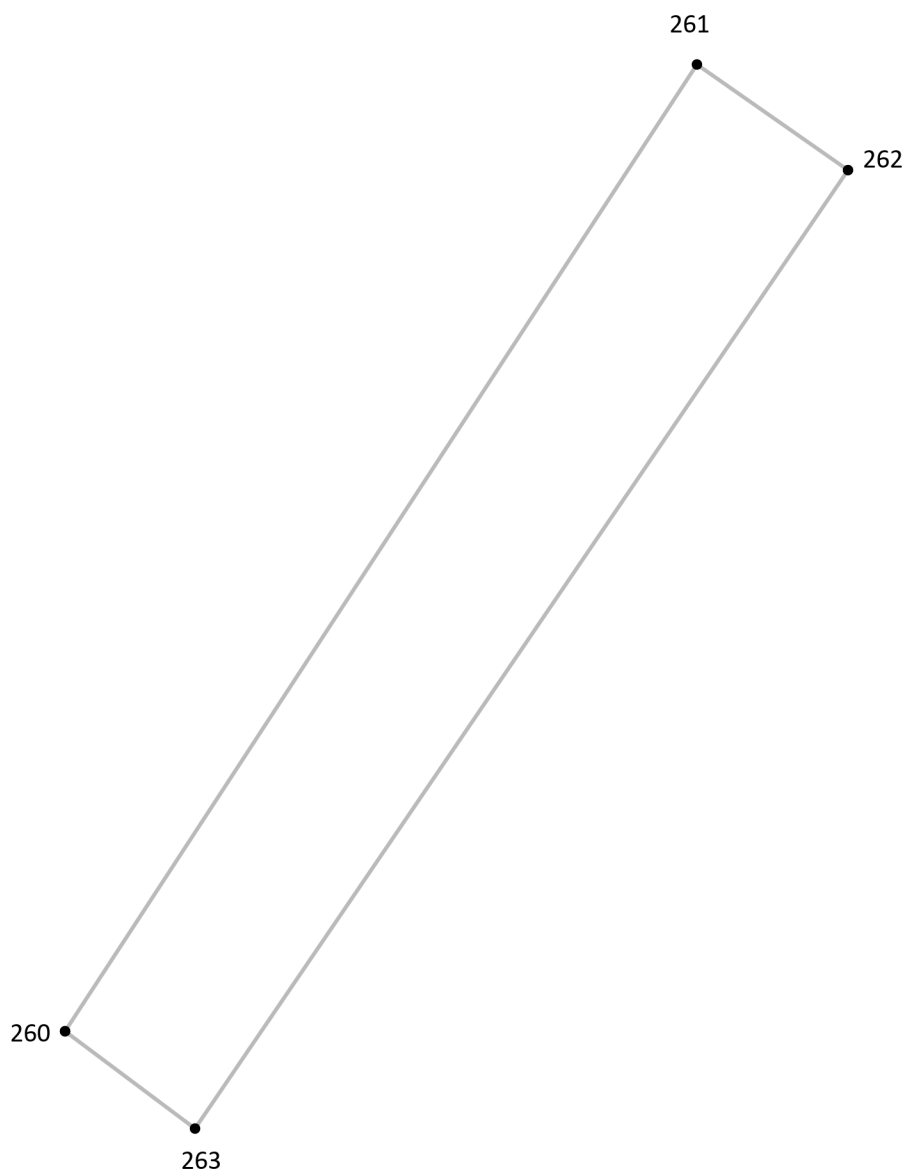
Подпись точки

Подпись \_\_\_\_\_ Дата « \_\_\_ » \_\_\_\_\_ 20\_\_ г.

Место для оттиска печати лица, составившего описание местоположения границ объекта

## Раздел 4

### План границ объекта<sup>9</sup>



Масштаб: в 1 см - 5.5 м

Территориальная зона П2, часть 14

Используемые условные знаки и обозначения:



Граница территориальной зоны



Поворотная точка

13

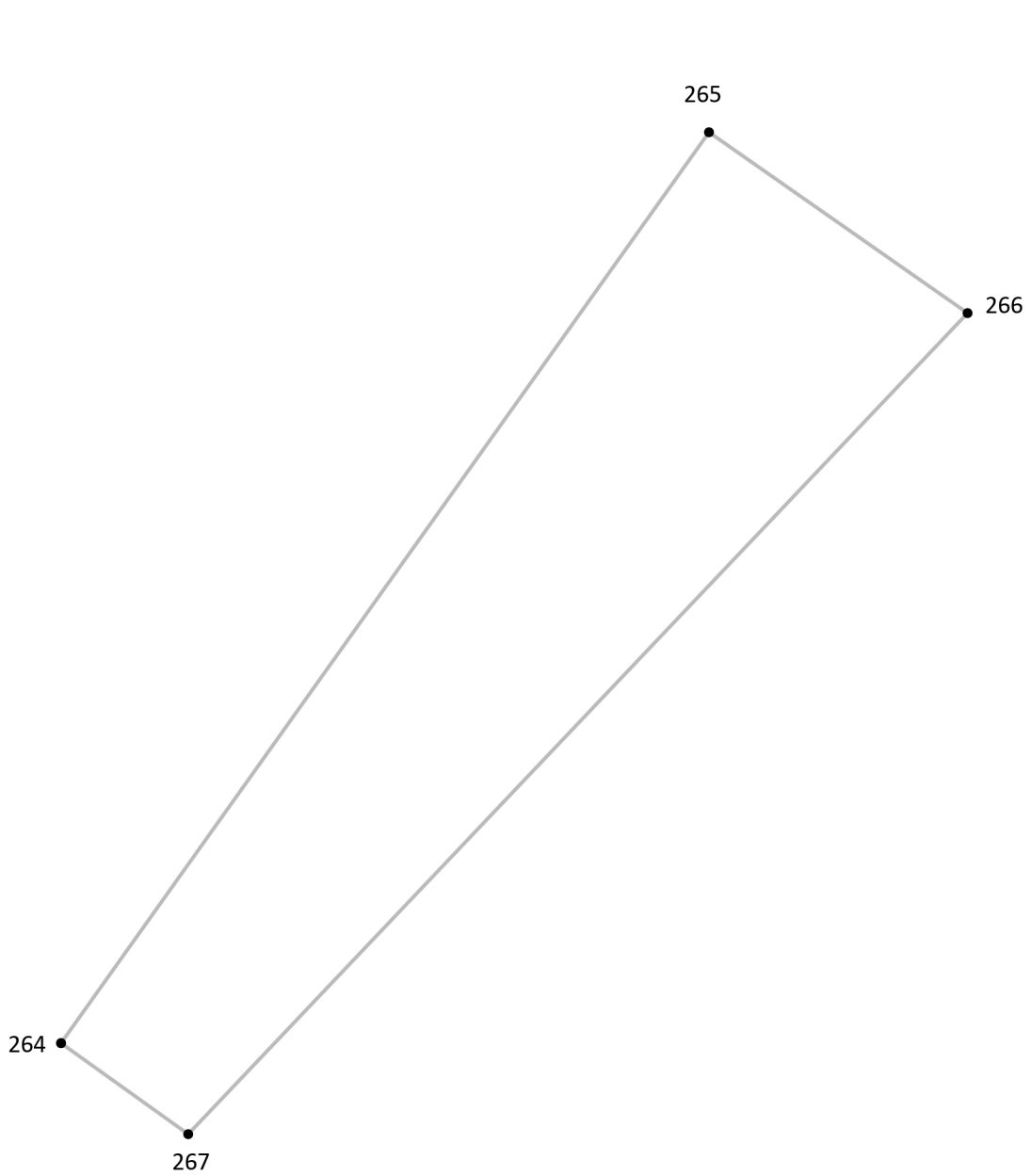
Подпись точки

Подпись \_\_\_\_\_ Дата « \_\_\_ » \_\_\_\_\_ 20\_\_ г.

Место для оттиска печати лица, составившего описание местоположения границ объекта

## Раздел 4



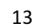
### План границ объекта<sup>9</sup>



Масштаб: в 1 см - 2.5 м

Территориальная зона П2, часть 15

Используемые условные знаки и обозначения:

-  Граница территориальной зоны
-  Поворотная точка
-  Подпись точки

Подпись \_\_\_\_\_ Дата « \_\_\_ » \_\_\_\_\_ 20\_\_ г.

Место для оттиска печати лица, составившего описание местоположения границ объекта

<sup>1</sup> Графическое описание местоположения границ населенных пунктов, территориальных зон, особо охраняемых природных территорий и зон с особыми условиями использования территории (далее - Описание местоположения границ) составляется по результатам работ по определению координат характерных точек границ населенных пунктов, территориальных зон, особо охраняемых природных территорий и зон с особыми условиями использования территории либо части (частей) таких границ.

Описание местоположения границ составляется с использованием сведений Единого государственного реестра недвижимости, Единой электронной картографической основы, картографического материала, материалов дистанционного зондирования (далее - картографическая основа), а также по данным измерений, полученных на местности.

<sup>2</sup> В строке «Местоположение объекта» раздела «Сведения об объекте» приводится описание расположения объекта с указанием наименования субъекта Российской Федерации, муниципального образования, населенного пункта.

<sup>3</sup> В строке «Площадь объекта +/- величина погрешности определения площади (P +/- Дельта P)» раздела «Сведения об объекте» указываются площадь объекта и предельно допустимая погрешность определения такой площади, если определение площади объекта предусмотрено соответствующим договором подряда, заключаемым между заказчиком и исполнителем работ по определению местоположения объекта.

Площадь объекта указывается в квадратных метрах с округлением до 1 кв. метра.

<sup>4</sup> В строке «Иные характеристики объекта» раздела «Сведения об объекте» указываются иные характеристики объекта (при необходимости).

<sup>5</sup> В разделе «Сведения о местоположении границ объекта» указываются:  
система координат, используемая для ведения Единого государственного реестра недвижимости, в том числе номера соответствующих зон картографической проекции;  
сведения о характерных точках границ объекта;  
сведения о характерных точках части (частей) границы объекта.

Для обозначения характерных точек границ объекта используются арабские цифры. Для всех характерных точек границ объекта работ либо частей таких границ применяется сквозная нумерация.

Список характерных точек границ объекта в реквизитах «Сведения о характерных точках границ объекта» и «Сведения о характерных точках части (частей) границы объекта» должен завершаться номером начальной точки в случае, если такие границы представлены в виде замкнутого контура.

Реквизит «Сведения о характерных точках части (частей) границы объекта» заполняется в случае подготовки описания местоположения части (частей) границы объекта и (или) местоположения границ частей объекта, если законодательством Российской Федерации допускается описание местоположения границы в виде отдельных ее участков или описание границ частей объекта, в том числе в отношении территорий (подзон). В этом случае реквизит «Сведения о характерных точках границ объекта» не заполняется.

В реквизите «Сведения о характерных точках части (частей) границы объекта» границы частей объектов представляются в виде замкнутого контура.

Значения координат характерных точек границ объекта приводятся в метрах с округлением до 0,01 метра в указанной системе координат.

<sup>6</sup> В зависимости от примененных при выполнении работ методов определения координат характерных точек границ объекта в графе «Метод определения координат характерной точки» реквизита «Сведения о характерных точках границ объекта» указываются:

геодезический метод (метод триангуляции, полигонометрии, трилатерации, метод прямых, обратных или комбинированных засечек и иные геодезические методы);  
метод спутниковых геодезических измерений (определений);  
фотограмметрический метод;  
картометрический метод.

<sup>7</sup> Графа «Описание обозначения точки на местности (при наличии)» реквизита «Сведения о характерных точках границ объекта» заполняется в случае, если характерная точка обозначена на местности специальным информационным знаком. В остальных случаях в графе проставляется прочерк.

<sup>8</sup> Требования к заполнению раздела «Сведения о местоположении измененных (уточненных) границ объекта» аналогичны требованиям к заполнению раздела «Сведения о местоположении границ объекта».

Раздел «Сведения о местоположении измененных (уточненных) границ объекта» заполняется в случае, если сведения о местоположении изменяемых (уточняемых) границ объекта были внесены в Единый государственный реестр недвижимости.

<sup>9</sup> План границ объекта оформляется в масштабе, обеспечивающем читаемость местоположения границ объекта, с отображением характерных точек границ объекта, читаемых в таком масштабе.

План границ объекта оформляется в виде, совмещенном с картографической основой.

На плане границ объекта отображаются:

границы объекта (читаемые в выбранном масштабе характерные точки и части границ);  
установленные границы административно-территориальных образований;  
границы природных объектов и (или) объектов искусственного происхождения (если местоположение отдельных частей границ объекта определено через местоположение указанных объектов);  
необходимые обозначения;  
используемые условные знаки;  
выбранный масштаб.